

入居の流れ

●お申し込み資格について

以下の条件を満たしていることが必要です

申込者

- ①60歳以上の方
- ②介護保険法に規定する要介護認定もしくは、要支援認定を受けている60歳未満の方

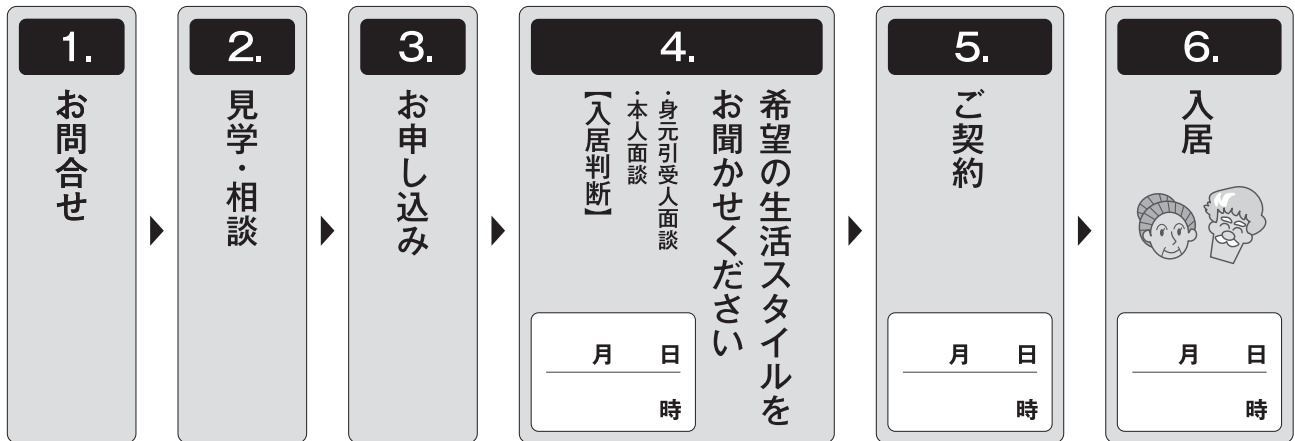
同居者

- ①配偶者(届出はしていないが事実上の夫婦と同様の関係にあるものも含む)
- ②60歳以上の親族
- ③要介護認定もしくは要支援認定を受けている60歳未満の親族

●入居お申し込みの流れ

お申し込みには、所定の書式を用意しています。必要事項を記入いただき、お申し込みください。

お申し込み後、皆様に面談をお願いしています。その際、当館の利用について説明をさせていただき入居者様の状態等を確認させていただきます。契約、入居については相談の上、日程を決定いたします。



●必要書類について

入居時に必要なものは事前にお知らせいたします

ご契約前

- ◎入居予約申込書
- ◎診療情報提供書

ご契約時

- ◎介護保険被保険者証・負担割合証の写し
- ◎後期高齢者医療被保険者証(75歳以上)の写し 又は 健康保険被保険者証(74歳以下)の写し
- ◎住民票(入居者様)



住まいもずっと、笑顔もずっと。ミサワホームの住まいるりんぐシステム。

Smile-ring System

ミサワホームの「住まいるりんぐシステム」は、住まいを通じてご家族の暮らしをずっと見守り続けるロングサポートシステム。建てる時はもちろん、暮らしている間も、リフォームや住み替え、資産活用や売却をお考えのときも、トータルに支える万全のサポートで、いつまでもご家族に笑顔の暮らしをお届けします。

Smile-ring Next

不動産サポート

Smile-ring Home

ミサワホーム

Smile-ring Asset

資産活用サポート

Smile-ring Reform

ミサワホームインク

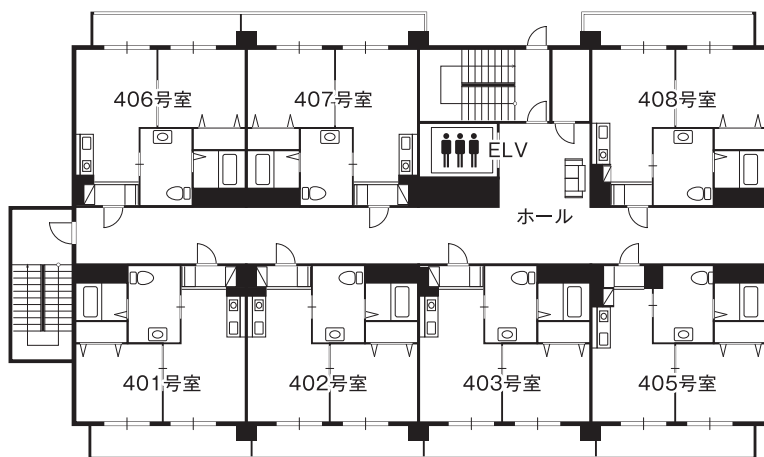
各種お手伝い

- 引越し業者の手配
- お片づけサービス
- カーテン・家具の手配
- 館内エスコート

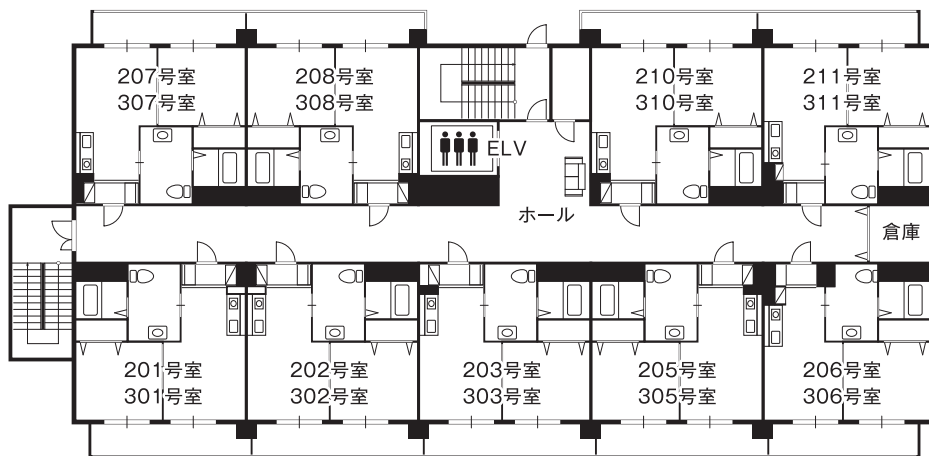


●フロア案内図

4階



3階



2階

1階

